



بارمان هیدرولیک فناوریان

بهفن هیدرولیک بهفن

66634471

behfan



- ▲ تهیه و توزیع انواع لوازم هیدرولیک
- ▲ تعمیر بهینه سازی و معادل یابی سیستمهای هیدرولیک
- ▲ طراحی و ساخت انواع جک و یونیت هیدرولیک

Rexport

HOF

BHM

ESMAKSAN

AMEGA



Legend Valves

خدمات مهندسی
مشاور حرفه ای
مهندسی فروش
خدمات تخصصی



بارمان هیدرولیک فناوریان



بارمان هیدرولیک فناوریان (هیدرولیک بهفن) در سال ۱۳۷۵ فعالیت خود را آغاز کرده

و طی ۲۷ سال فعالیت حرفه ای در زمینه طراحی برای مدارهای هیدرو لیکی، طراحی و ساخت پاور پک و جک هیدرو لیکی، طراحی و ساخت بلوک زیر شیری برای ماشین آلات صنعتی و راهسازی در صنایع مختلف مانند: خودروسازی، فولاد، ماشین آلات صنایع فلزی ریخته گری و غیره تجارب مفیدی بدست آورده است.

استقبال مشتریان و افزایش پروژه های هیدرولیکی، ما را بر آن داشت تا اقدام به واردات لوازم هیدرولیک برای سرویس دهی بهتر به مشتریان کنیم. نمونه هایی از این لوازم در این کاتالوگ و همچنین در وب سایت ما معرفی شده است.

- ۱- خدمات فنی و مهندسی هیدرولیک: مشاوره، تعمیرات تخصصی پمپ های پیستونی، عیب یابی و تعمیر سیستم های پیشرفته هیدرولیک
- ۲- واردات و توزیع لوازم و تجهیزات هیدرولیک: نمایندگی های فروش، و برندهای وارداتی در این کاتالوگ ارائه شده است.
- ۳- فروش، تامین، مشاوره، انتخاب و معادل یابی تجهیزات هیدرولیک از شرکت های معتبر و شناخته شده از قبیل: REXROTH, VICKERS, ATOS, DENISON, HAWE, ROQUET, HYDAC, PARKER, YUKEN و ...

تجربه، تخصص، صداقت، احترام به حقوق مشتری، مشاوره قبل از فروش و خدمات فنی بعد از فروش و پرسنل مجرب و کار آزموده، ما را به مجموعه ای نام آشنا و معتبر در صنعت هیدرولیک کشور، تبدیل کرده است.

BEHFAN HYDRAULIC began their career in 1995 And they reached professional experience in designing Hydraulic systems, equipment's, design & production of hydraulic power unit hydraulic cylinders , manifolds , for various industries such as machine manufacturer, the textile automotive, construction, food, iron-steel, ...

Customer's interest of hydraulics project increment, made us to import hydraulic instruments to provide better services. some samples of these equipment's are introduced in our catalog and our web site.

Experience , expertise , honesty of being respect full to customer's rights , consulting before selling and after selling services , experienced of vigorous personnel made us as a trustable and famous company in hydraulic industry in Iran.

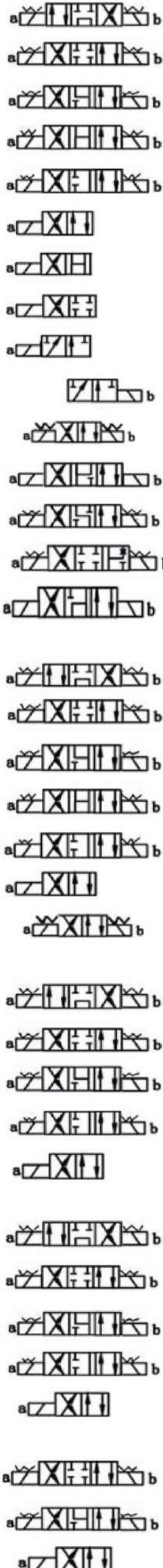
Manager Director:
Abolfazl Moasheri
Mechanical Enginssr

مدیر عامل
ابولفضل معاشری
مهندس مکانیک



انواع شیرهای استاندارد Rexport معادل با Rexroth آلمان

SOLENOID OPERATED DIRECTIONAL CONTROL VALVES					شیرهای کنترل جهت برقی
شیرهای برقی ۱/۴-۱/۳ NG6	MODEL NUMBER	max/flow	pressure/bar	Voltage	
شیر ۱/۴ (۴/۳) دوبوین باز	4WE 6 G-6X/EW220N9Z4	80	350	AC 220 V AC 110 V DC 24 V DC 12 V	
شیر ۱/۴ (۴/۳) دوبوین بسته	4WE 6 E-6X/EW220N9Z4	80	350		
شیر ۱/۴ (۴/۳) دوبوین p بسته	4WE 6 J-6X/EW220N9Z4	80	350		
شیر ۱/۴ (۴/۳) دوبوین دو بوین H	4WE 6 H-6X/EG24N9Z4	80	350		
شیر ۱/۴ (۴/۳) دوبوین دو بوین B به T	4WE 6 U-6X/EG24N9Z4	80	350		
شیر ۱/۴ (۴/۲) تک بوین ضربدر موازی	4WE 6 D-6X/EW220N9Z4	80	350		
شیر ۱/۴ (۴/۲) تک بوین H	4WE 6 HA-6X/EW220N9Z4	80	350		
شیر ۱/۴ (۴/۲) تک بوین بسته	4WE 6 EA-6X/EW220N9Z4	80	350		
شیر ۱/۴ (۳/۲) تک بوین B بسته	4WE 6 A-6X/EG24N9Z4	80	350		
شیر ۱/۴ (۳/۲) تک بوین A بسته	4WE 6 B-6X/EG24N9Z4	80	350		
شیر ۱/۴ (۴/۲) دو بوین ضربدر موازی	4WE 6 D-62/OF G24N9Z4	80	350		
شیر ۱/۴ (۴/۳) دوبوین T بسته	4WE 6F-6X/EG24N9Z4	80	350		
شیر ۱/۴ (۴/۳) دوبوین A به T	4WE 6L-6X/EG24N9Z4	80	350		
شیر ۱/۴ (۴/۳) دوبوین R کد	4WE 6R-6X/EG24N9Z4	80	350		
شیر ۱/۴ (۴/۳) دوبوین A بسته	4WE 6M-6X/EG24N9Z4	80	350		
شیرهای برقی ۳/۸-۳/۱۰ NG10	MODEL NUMBER	max/flow	pressure/bar	Voltage	
شیر ۳/۸ (۴/۳) دوبوین باز	4WE10 G-6X/EW220N9Z4	120	315	AC 220 V AC 110 V DC 24 V DC 12 V	
شیر ۳/۸ (۴/۳) دوبوین بسته	4WE 10 E-6X/EW220N9Z4	120	315		
شیر ۳/۸ (۴/۳) دوبوین p بسته	4WE10 J-6X/EW220N9Z4	120	315		
شیر ۳/۸ (۴/۳) دوبوین دو بوین H	4WE 10 H-6X/EG24N9Z4	120	315		
شیر ۳/۸ (۴/۳) دوبوین دو بوین B به T	4WE10 U-6X/EW220N9Z4	120	315		
شیر ۳/۸ (۴/۲) تک بوین ضربدر موازی	4WE 10 D-6X/EW220N9Z4	120	315		
شیر ۳/۸ (۴/۲) دو بوین ضربدر موازی	4WE 10 D-62/OF G24N9Z4	120	315		
شیرهای برقی ۱/۲-۱/۲ NG16	MODEL NUMBER	max/flow	pressure/bar	Voltage	
شیر ۱/۲ (۴/۳) دوبوین باز	H-4WEH 16 G-6X/EW220N9Z4	200 lit	350	AC 220 V AC 110 V DC 24 V DC 12 V	
شیر ۱/۲ (۴/۳) دوبوین بسته	H-4WEH 16 E-6X/EW220N9Z4	200 lit	350		
شیر ۱/۲ (۴/۳) دوبوین p بسته	H-4WEH 16 J-6X/EW220N9Z4	200 lit	350		
شیر ۱/۲ (۴/۳) دوبوین دو بوین B به T	H-4WEH 16 U-6X/EW220N9Z4	200 lit	350		
شیر ۱/۲ (۴/۲) تک بوین ضربدر موازی	H-4WEH 16 D-6X/EW220N9Z4	200 lit	350		
شیرهای برقی ۳/۴-۳/۴ NG25	MODEL NUMBER	max/flow	pressure/bar	Voltage	
شیر ۳/۴ (۴/۳) دوبوین باز	H-4WEH 25G-6X/EW220N9Z4	500 lit	350	AC 220 V AC 110 V DC 24 V DC 12 V	
شیر ۳/۴ (۴/۳) دوبوین بسته	H-4WEH 25 E-6X/EW220N9Z4	500 lit	350		
شیر ۳/۴ (۴/۳) دوبوین p بسته	H-4WEH 25 J-6X/EW220N9Z4	500 lit	350		
شیر ۳/۴ (۴/۳) دوبوین دو بوین B به T	H-4WEH 25U-6X/EW220N9Z4	500 lit	350		
شیر ۳/۴ (۴/۲) تک بوین ضربدر موازی	H-4WEH 25 D-6X/EW220N9Z4	500 lit	350		
شیرهای برقی ۱-۱/۴-۱-۱/۴ NG32	MODEL NUMBER	max/flow	pressure/bar	Voltage	
شیر ۱-۱/۴ (۴/۳) دوبوین بسته	H-4WEH 32 E-6X/EW220N9Z4	1000 lit	350	AC 220 V AC 110 V DC 24 V DC 12 V	
شیر ۱-۱/۴ (۴/۳) دوبوین P بسته	H-4WEH 32 J-6X/EW220N9Z4	1000 lit	350		
شیر ۱-۱/۴ (۴/۲) تک بوین	H-4WEH 32 D-6X/EW220N9Z4	1000 lit	350		



شیرهای پاپت 1/4 و 3/8 NG6,10	MODEL NUMBER	max/flow	pressure/bar	
شیر 1/4 پاپت بلوکی 3/2 نرمال بسته	M-3SEW6C-3X/420MG24	25	420	
شیر 1/4 پاپت بلوکی 3/2 نرمال باز	M-3SEW6U-3X/420MG24	25	420	
شیر 3/8 پاپت بلوکی 3/2 نرمال بسته	M-3SEW10C-3X/420MG24	40	420	
شیر 3/8 پاپت بلوکی 3/2 نرمال باز	M-3SEW10U-3X/420MG24	40	420	
شیرهای بلوکی دستی 1/4 NG6	MODEL NUMBER	max/flow	pressure/bar	
شیر "1/4 (4/3)1/4" بلوکی دستی باز	4WMM 6 G-5X/	60	315	
شیر "1/4 (4/3)1/4" بلوکی دستی بسته	4WMM 6 E-5X/	60	315	
شیر "1/4 (4/3)1/4" بلوکی دستی باز قفلی	4WMM 6 G-5X/F	60	315	
شیر "1/4 (4/3)1/4" بلوکی دستی بسته قفلی	4WMM 6 E-5X/F	60	315	
شیر "1/4 (4/3)1/4" بلوکی دستی P بسته	4WMM 6 J-5X/	60	315	
شیر "1/4 (4/2)1/4" بلوکی دستی دو وضعیت	4WMM 6 D-5X/	60	315	
شیر "1/4 (4/2)1/4" بلوکی دستی دو وضعیت قفلی	4WMM 6 D-5X/F	60	315	
شیرهای بلوکی دستی 3/8 NG10	MODEL NUMBER	max/flow	pressure/bar	
شیر "3/8 (4/3)3/8" بلوکی دستی باز	4WMM 10 G-5X/	100	315	
شیر "3/8 (4/3)3/8" بلوکی دستی باز قفلی	4WMM 10 G-5X/F	100	315	
شیر "3/8 (4/3)3/8" بلوکی دستی بسته	4WMM 10 E-5X/	100	315	
شیر "3/8 (4/3)3/8" بلوکی دستی بسته قفلی	4WMM 10 E-5X/F	100	315	
شیر "3/8 (4/3)3/8" بلوکی دستی P بسته	4WMM 10 J-5X/	100	315	
انواع بوبین Coiles	MODEL NUMBER	Legth	Diameter	voltage
بوبین 12 و 24 1/4	Coil for 4WE6 12V, 24V DC	50	23	DC24-12
بوبین 1/4 و 220110	Coil for 4WE6 110V ,220V AC	46	22	AC220-110
بوبین 12 و 24 3/8	Coil for 4WE10 12V, 24V DC	75	31	DC24-12
بوبین 3/8 و 220110	Coil for 4WE10 110V ,220V AC	26	47	AC220-110
سوکت AC,DC	DIN Connector AC , DC	-	-	AC,DC



پرشر سویچ Pressure swith	MODEL NUMBER	Pressure range
پرشر سویچ 60 بار	JCS-02-NL	15-60
پرشر سویچ 160 بار طرح ATOS	WMAP-160-6	0-160
پرشر سویچ 210 بار	JCS-02-N	30-210
پرشر سویچ 350 بار	JCS-02-H	50-350
پرشر سویچ 320 بار طرح ATOS	WMAP-320-6	0-160



HYDRAULIC VALVES SPOOL TYPES	انواع فرمان شیرهای هیدرولیک
	<p>Example: Spool E with switching position "a" Ordering details..EA..</p>
<p>=EA</p> <p>=FA</p> <p>=GA</p> <p>=A</p> <p>=HA</p> <p>=JA</p> <p>=LA</p> <p>=UA</p> <p>=MA</p> <p>=PA</p> <p>=B</p> <p>=C</p> <p>=D</p> <p>=E</p> <p>=F</p> <p>=G</p> <p>=H</p> <p>=J</p> <p>=L</p> <p>=M</p> <p>=P</p> <p>=Q</p> <p>=R</p> <p>=T</p> <p>=U</p> <p>=V</p> <p>=W</p>	



AMEGA BHM



ESMAKSAN



TOZIRAN

Rexport

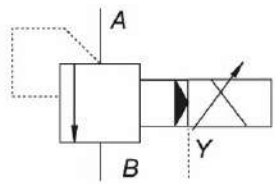
HOF HYDRAULIC

YUKEN

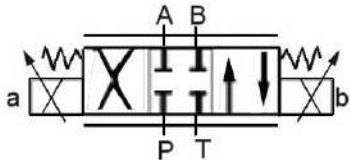
Rexpor

Proportional valves Rexport شیرهای پروپرتیونال

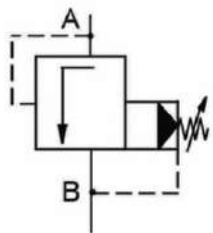
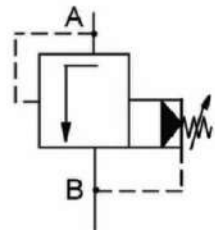
فشار شکن های پروپرتیونال Proportional relife valves	MODEL NUMBER	max/flow	pressur/bar
فشار شکن 1/4 پروپرتیونال	DBETR-6 /315	10	315
فشار شکن 1/2 بلوکی پروپرتیونال	DBE 10-3X/315G24NZ4	200	315
فشار شکن 3/4 بلوکی پروپرتیونال	DBE 20-3X/315G24NZ4	400	315
فشار و فلوکنترل 3/8 پروپرتیونال 125 لیتری	PQ10-20/210-125	125	315
فشار و فلوکنترل 3/4 پروپرتیونال 250 لیتری	PQ20-20/210-125	250	315



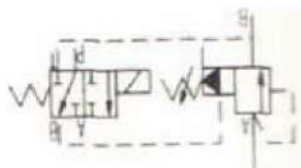
شیر های کنترل جهت پروپرتیونال Proportional Directional Valves	MODEL NUMBER	max/flow	pressur/bar
شیر 1/4 بسته پروپرتیونال	4WRA 6EB 20-1X/24NZ4M	22	315
شیر 3/8 بسته پروپرتیونال	4WRA 10EB 20-1X/24NZ4M	54	315
DESCRIPTION	MODEL NUMBER		
کارت پروپرتیونال تک	Single proportional amplifier for DBE & DBETR		
کارت پروپرتیونال دوپل	Double proportional amplifier for 4WRA & PQ		



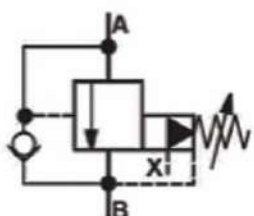
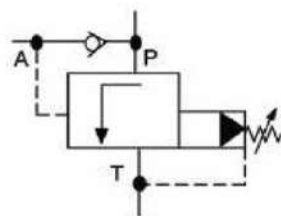
فشار شکن های DBD Relife valves DBD	MODEL NUMBER	max/flow	pressure/bar
فشار شکن مدل DBDH-6	DBDH-6 K1X/315	60	315
فشار شکن مدل DBDH-10	DBDH-10 K1X/315	120	316
فشار شکن مدل DBDH-20	DBDH-20 K1X/315	250	315
فشار شکن بلوکی مدل DBDH-2	DBDP-2 K1X/315	20	315
فشار شکن بلوکی مدل DBDH-6	DBDP-6 K1X/315	60	315
فشار شکن بلوکی مدل DBDH-10	DBDP-10 K1X/315	120	315
فشار شکن های DB Relife valves DB	MODEL NUMBER	max/flow	pressure/bar
فشار شکن 1/2 بلوکی دستی	DB 10-1-5X/315	250	350
فشار شکن 3/4 بلوکی دستی	DB 20-1-5X/315	500	350
فشار شکن 1-1/4 بلوکی دستی	DB 30-1-5X/315	650	350
فشار شکن 3/4 لوله ای دستی	DB 15G-B-1-5X/315	500	350
فشار شکن 1-1/4 لوله ای دستی	DB 25G-B-1-5X/315	500	350



پیلوت فشار شکن Pilot of pressure reife	MODEL NUMBER	max/flow	pressure/bar
فشار شکن 1/2 بلوکی برقی	DBW 10-B-1-5X/315-6EW220N9Z4	250	350
فشار شکن 3/4 بلوکی برقی	DBW 20-B-1-5X/315-6EW220N9Z4	500	350
فشار شکن 1-1/4 بلوکی برقی	DBW 30-B-1-5X/315-6EW220N9Z4	650	350
فشار شکن 3/4 بلوکی برقی دو مدار	DB2UW 20-B-1-5X/315-6-BODY	500	350
فشار شکن 1-1/4 بلوکی برقی دو مدار	DB2UW 30-B-1-5X/315-6-BODY	650	350
فشار شکن 3/4 لوله ای برقی	DBW 15G-B-1-5X/315-6EW220N9Z4	500	350
فشار شکن 1-1/4 لوله ای برقی	DBW 25G-B-1-5X/315-6EW220N9Z4	650	350



انلودینگ، ردیوسینگ، سکونس Pressure valves DA,DR,DZ	MODEL NUMBER	max/flow	pressure/bar
انلودینگ 1/2 بلوکی	DA 10-1-3X/210YM	50	210
انلودینگ 3/4 بلوکی	DA 20-1-3X/210YM	120	210
انلودینگ 1-1/4 بلوکی	DA 30-1-3X/210YM	250	210
انلودینگ 3/4 بلوکی برقی	DAW 20-1-3X/210YM-W220N9Z4	120	210
ردیوسینگ 1/2 بلوکی	DR 10-1-3X/210Y	80	210
ردیوسینگ 3/4 بلوکی	DR 20-1-3X/210Y	200	210
سکونس 3/8 بلوکی	DZ 10-1-3X/210Y	120	210
سکونس 3/4 بلوکی	DZ 20-1-3X/210Y	300	210



DZ..X

فشار شکن های مادولار (زیر شیر) Modular Pressure Valves	MODEL NUMBER	max/flow	pressu/bar
فشار شکن 1/4 زیر شیر پی کنترل	ZDB 6 VP2-4X/315V	60	315
فشار شکن 1/4 زیر شیر دو مدار	Z2DB 6 VC2-4X/315V	60	315
فشار شکن 3/8 زیر شیر پی کنترل	ZDB 10 VP2-4X/315V	100	315
فشار شکن 3/8 زیر شیر دو مدار	Z2DB 10 VC2-4X/315V	100	315
ردیوسینگ 1/4 زیر شیر پی کنترل	ZDR 6 P1-50/210Y	30	315
ردیوسینگ 3/8 زیر شیر پی کنترل	ZDR 10 P1-50/210Y	50	315
کانتر بالانس 1/4 زیر شیر	ZDZ 6 A1-50/140Y	30	315
کانتر بالانس 3/8 زیر شیر	ZDZ 10 B1-50/140Y	50	315



DBDS30K type



DBDH6G type



سوپاپ و قفل کن های زیرشیری Modular Check Valves	MODEL NUMBER	max/flow	pressu/bar
سوپاپ 1/4 زیرشیری A,B,P,T	Z1S 6 A,B,P,T-1-60	30	315
سوپاپ 3/8 زیرشیری A,B,P,T	Z1S 10 A,B,P,T-1-60	100	315
قفل کن 1/4 زیر شیری	Z2S 6-1-6X/	60	315
قفل کن 3/8 زیر شیری	Z2S 10-1-2X/	120	315
قفل کن 1/2 زیر شیری	Z2S 16-1-3X	300	315



فلو کنترل های مادولار (زیر شیری) Modular Flow Controls	MODEL NUMBER	max/flow	pressu/bar
فلو کنترل 1/4 زیر شیری خط P	Z2FS 6-3X	15	315
فلو کنترل 3/8 زیر شیری خط P	Z2FS 10-P-3X	50	315
فلو کنترل 1/4 زیر شیری	Z2FS 6-3X	15	315
فلو کنترل 3/8 زیر شیری	Z2FS 10-3X	50	315



قفل های سری SV,SL Pilot Operated Check valves	MODEL NUMBER	max/flow	pressu/bar
قفل کن بلوکی 3/8	SV10-PA1	150	315
قفل کن بلوکی 3/4	SV20-PA1	300	315
قفل کن بلوکی 1-1/4	SV30-PA1	500	315
قفل کن بلوکی 3/4 برقی	SW-20-P1-6EW220N9Z4	300	315
قفل کن 3/4 لوله ای مدل SV20GA1	SV20GA1-4X	300	315
قفل کن 3/4 لوله ای مدل SV30GA1	SV30GA1-4X	300	315
قفل کن 3/4 بلوکی مدل SL10PA1	SL10PA1-4X	300	315
قفل کن 3/4 بلوکی مدل SL20PA1	SL20PA1-4X	300	315



سوپاپ بلوکی Subplate check valves	MODEL NUMBER	max/flow	pressu/bar
سوپاپ بلوکی 3/8	S10-P1	36	315
سوپاپ بلوکی 3/4	S20-P1	150	315
سوپاپ بلوکی 1-1/4	S30-P1	250	315



سوپاپ لوله ای Inline check valves	MODEL NUMBER	max/flow	pressu/bar
سوپاپ لوله ای 1/4	S6-A1.0 1/4"	18	315
سوپاپ لوله ای 3/8	S8-A1.0 3/8"	36	315
سوپاپ لوله ای 1/2	S10-A1.0 1/2"	60	315
سوپاپ لوله ای 3/4	S15-A1.0 3/4"	150	315
سوپاپ لوله ای 1"	S20-A1.0 1"	250	315
سوپاپ لوله ای 1-1/4	S25-A1.0 1-1/4"	350	315
سوپاپ لوله ای 1-1/2	S30-A1.0 1-1/2"	450	315



فلو کنترل های سری RV Flow Control-RV	MODEL NUMBER	max/flow	pressu/bar
فلو کنترل لوله ای 1/4	DRV-8-G	20	315
فلو کنترل لوله ای 3/8	DRV-10-G	50	315
فلو کنترل لوله ای 1/2	DRV-12-G	60	315
فلو کنترل لوله ای 3/4	DRV-16-G	100	315
فلو کنترل لوله ای 1"	DRV-20-G	200	315
فلو کنترل لوله ای 1-1/4"	DRV-25-G	300	315
فلو کنترل لوله ای 1-1/2"	DRV-30-G	400	315
فلو کنترل لوله ای بدون سوپاپ 1/4	DV-8-G	20	315
فلو کنترل لوله ای بدون سوپاپ 3/8	DV-10-G	50	315
فلو کنترل لوله ای بدون سوپاپ 1/2	DV-12-G	60	315



DESCRIPTION	MODEL NUMBER	max/flow
سوپاپ انلودینگ 3/8 بلوکی	madular check valve DA 10	50
سوپاپ انلودینگ 3/4 بلوکی	madular check valve DA 20	120
سوپاپ انلودینگ 1-1/4 بلوکی	madular check valve DA 30	250





AMEGA BHM



ESMAXSAN



TOZIRAN

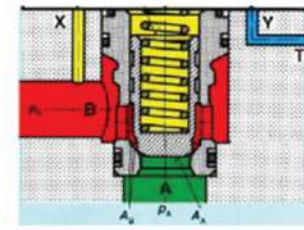
Rexport



YUKEN

Rexport

شیرهای لوجیک LOGIC VALVES	MODEL NUMBER	max/flow	pressure/bar
شیر لوجیک 16	LC 16 B 10E-6X	160	420
شیر لوجیک 25	LC 25 B 10E-6X	400	420
شیر لوجیک 32	LC 32 B 10E-6X	700	420
شیر لوجیک 40	LC 40 B 10E-6X	1000	420
شیر لوجیک 50	LC 50 B 10E-6X	2500	420
شیر لوجیک 63	LC 63 B 10E-6X	3000	420



تخلیه سریع PRE-FILLING VALVE	MODEL NUMBER	max/flow	pressure/bar
تخلیه سریع PF50 لیتری	PF-50	200	250
تخلیه سریع PF80 لیتری	PF-80	400	250
تخلیه سریع PF90 لیتری	PF-90	630	250
تخلیه سریع PF100 لیتری	PF-100	1000	250
تخلیه سریع PF125 لیتری	PF-125	1600	250
تخلیه سریع PF150 لیتری	PF-150	2500	250



بلوک کامل بالابر Lift Valve	MODEL NUMBER	max/flow	pressure/bar
بلوک کامل بالابر 20 لیتری	ET-02-D2	20	300
بلوک کامل بالابر 40 لیتری	ET-03-D2	30	300
بلوک کامل بالابر 70 لیتری	ET-04-D2	40	300



بلوکهای زیر شیر طبقه 1/4, 3/8 Parallel Manifold for NG6, NG10	MODEL NUMBER
بلوک زیر شیر 1/4 دو طبقه	DD03-P2-BSPP
بلوک زیر شیر 1/4 سه طبقه	DD03-P3-BSPP
بلوک زیر شیر 1/4 چهار طبقه	DD03-P4-BSPP
بلوک زیر شیر 1/4 پنج طبقه	DD03-P4-BSPP
بلوک زیر شیر 1/4 شش طبقه	DD03-P6-BSPP
بلوک زیر شیر 3/8 دو طبقه	DD05-P2-BSPP
بلوک زیر شیر 3/8 سه طبقه	DD05-P3-BSPP
بلوک زیر شیر 3/8 چهار طبقه	DD05-P4-BSPP
بلوک زیر شیر 3/8 پنج طبقه	DD05-P5-BSPP
بلوک زیر شیر 3/8 شش طبقه	DD05-P6-BSPP



بلوکهای زیر شیر تک 1/4, 3/8 Single Subplate	MODEL NUMBER
بلوک زیرشیری 1/4 bak port	DD03SPB6B
بلوک زیرشیری 1/4 side port	DD03SPS6B
بلوک زیرشیری 1/4 side & bak port	DD03SPSB6B
بلوک زیرشیری 1/4 با فشارشکن	DD03SPRVS6B
بلوک زیرشیری 3/8 bak port	DD05SPB8B
بلوک زیرشیری 3/8 side port	DD05SPS8B
بلوک زیرشیری 3/8 side & bak port	DD05SPSB8B
بلوک زیرشیری 3/8 با فشارشکن	DD05SPRVS8B
بلوک زیرشیری 1/2 side port	DD07SPSO16B
کورکن 1/4	DD03CPPM
کورکن 3/8	DD05CPPM



پمپ های دنده ای آلومنیومی Rexport در سه پوسته 1 و 2 و 3 در ظرفیت 1.5 lit/min تا 130 lit/min و فشار حد اکثر 250 بار و شفتهای کونیک، تکخار، هزار خار قابل ارایه میباشد.

پمپ های دنده ای گروه 1 Group 1 Gear pumps	MODEL NUMBER	Displcement		Pressure (bar)		Speed r/min		
		cc/r	flow 1500rp	Rated	Max	Rated	Max	Min
پمپ دنده ای 1.5 لیتری گروه 1	1PF1.1L46Z03R-SS	1.1	1.7	200	250	2000	6000	600
پمپ دنده ای 2 لیتری گروه 1	1PF1.6L46Z03R-SS	1.6	2.4	200	250	2000	6000	600
پمپ دنده ای 3 لیتری گروه 1	1PF2.1L46Z03R-SS	2.1	3.2	200	250	2000	6000	600
پمپ دنده ای 4 لیتری گروه 1	1PF2.7L46Z03R-SS	2.7	4.1	200	250	2000	6000	600
پمپ دنده ای 5 لیتری گروه 1	1PF3.7L46Z03R-SS	3.7	5.6	200	250	2000	4500	600
پمپ دنده ای 6 لیتری گروه 1	1PF4.2L46Z03R-SS	4.2	6.3	200	250	2000	4000	600
پمپ دنده ای 7 لیتری گروه 1	1PF4.8L46Z03R-SS	4.8	7.2	160	200	2000	3500	600
پمپ دنده ای 9 لیتری گروه 1	1PF5.8L46Z03R-SS	5.8	8.7	160	200	2000	2900	600
پمپ دنده ای 12 لیتری گروه 1	1PF8.0L46Z03R-SS	8	12.0	160	200	2000	2100	600

پمپ های دنده ای گروه 2

پمپ های دنده ای گروه 2 Group 2 Gear pumps	MODEL NUMBER	Displcement		Pressure (bar)		Speed r/min		
		cc/r	flow 1500rp	Rated	Max	Rated	Max	Min
پمپ دنده ای 6 لیتری گروه 2	2APF4L05Z03R-SS	4	6	200	250	2000	3500	500
پمپ دنده ای 9 لیتری گروه 2	2APF6L05Z03R-SS	6	9	200	250	2000	3500	500
پمپ دنده ای 12 لیتری گروه 2	2APF8L05Z03R-SS	8	12	200	250	2000	3500	500
پمپ دنده ای 15 لیتری گروه 2	2APF10L08Z03R-SS	10	15	200	250	2000	3500	500
پمپ دنده ای 18 لیتری گروه 2	2APF12L08Z03R-SS	12	18	200	250	2000	3500	500
پمپ دنده ای 14 لیتری گروه 2	2APF14L08Z03R-SS	14	21	200	250	2000	3500	500
پمپ دنده ای 25 لیتری گروه 2	2APF16L08Z03R-SS	16	24	200	250	2000	3500	500
پمپ دنده ای 27 لیتری گروه 2	2APF18L08Z03R-SS	18	27	200	250	2000	3500	500
پمپ دنده ای 30 لیتری گروه 2	2APF20L08Z03R-SS	20	30	200	250	2000	3500	500
پمپ دنده ای 35 لیتری گروه 2	2APF23L08Z03R-SS	23	34.5	200	250	2000	3000	500
پمپ دنده ای 38 لیتری گروه 2	2APF25L08Z03R-SS	25	37.5	200	250	2000	3000	500
پمپ دنده ای 42 لیتری گروه 2	2APF28L08Z03R-SS	28	42	160	200	2000	3000	500
پمپ دنده ای 45 لیتری گروه 2	2APF30L08Z03R-SS	30	45	160	200	2000	3000	500

پمپ های دنده ای گروه 3

پمپ های دنده ای گروه 3 Group 3 Gear pumps	MODEL NUMBER	Displcement		Pressure (bar)		Speed r/min		
		cc/r	flow 1500rp	Rated	Max	Rated	Max	Min
پمپ دنده ای 40 لیتری گروه 3	3APF26L03-P46-SS	26	39	200	250	2000	3000	400
پمپ دنده ای 50 لیتری گروه 3	3APF34L03-P46-SS	34	51	200	250	2000	3000	400
پمپ دنده ای 55 لیتری گروه 3	3APF39L03-P46-SS	39	58.5	200	250	2000	3000	400
پمپ دنده ای 65 لیتری گروه 3	3APF43L03-P46-SS	43	64.5	200	250	2000	2800	400
پمپ دنده ای 76 لیتری گروه 3	3APF51L03-P46-SS	51	76.5	200	250	2000	2400	400
پمپ دنده ای 90 لیتری گروه 3	3APF60L03-P46-SS	60	90	180	230	1500	2800	400
پمپ دنده ای 105 لیتری گروه 3	3APF70L03-P46-SS	70	105	180	200	1500	2500	400
پمپ دنده ای 115 لیتری گروه 3	3APF78L03-P46-SS	78	117	160	200	1500	2300	400
پمپ دنده ای 130 لیتری گروه 3	3APF89L03-P46-SS	89	133.5	140	180	1500	2000	400

پمپ های دنده ای دوبل

پمپ های دنده ای دوبل Double Gear pumps	MODEL NUMBER	flow 1500rpm	Max Pressur e
پمپ دنده ای دوبل گروه 1+1	1/1ADPF**/**L08Z03R-SS	*/*	200
پمپ دنده ای دوبل گروه 2+1	2/1ADPF**/**L08Z03R-SS	*/*	200
پمپ دنده ای دوبل گروه 2+2	2/2ADPF**/**L08Z03R-SS	*/*	200
پمپ دنده ای دوبل گروه 3+2	3/2ADPF**/**L08Z03R-SS	*/*	200
پمپ دنده ای دوبل گروه 3+3	3/3ADPF**/**L08Z03R-SS	*/*	200





انواع پمپ های پیستونی محوری سری Rexport A2F,A10VS0,HY,CY

A2F Series Bend Axial Piston Pump		پمپ های پیستونی محوری کج سری A2F				
DESCRIPTION	MODEL NUMBER	Displacement cc/r	Max flow (1500rpm)	Max Pressure	shaft	weigh (kg)
پمپ پیستونی آکسیال A2F12	A2F-12 R2P3	11.6	18	350	20	5
پمپ پیستونی آکسیال A2F28	A2F-28 R2P3	28.1	42	350	25	12
پمپ پیستونی آکسیال A2F45	A2F-45 R2P3	44.6	67.5	350	30	23
پمپ پیستونی آکسیال A2F55	A2F-55 R2P3	54.8	82	350	30	23
پمپ پیستونی آکسیال A2F63	A2F-63 R2P3	63	94.5	350	35	33
پمپ پیستونی آکسیال A2F80	A2F-80 R2P3	80	120	350	35	33
پمپ پیستونی آکسیال A2F107	A2F-107 R2P3	107	160	350	40	44
پمپ پیستونی آکسیال A2F125	A2F-125 R2P3	125	187	350	45	63
پمپ پیستونی آکسیال A2F160	A2F-160 R2P3	160	240	350	45	88

ویژگیها: فشار بالا ، کارکرد در شرایط سخت و طول عمر بالا، قابل تعمیر
features: High Pressure, long life...



A10VSO Series Variable Piston Pump		پمپ های پیستونی دبی متغیر (واریابل) سری A10VSO				
DESCRIPTION	MODEL NUMBER	Displacement cc/r	Max flow (1500rpm)	Max Pressure	con Pressure	weigh (kg)
پمپ پیستونی واریابل A10VSO-18	A10VSO 18 DFR/31R-PSC12N00	18	27	350	280	18
پمپ پیستونی واریابل A10VSO-28	A10VSO 28 DFR/31R-PSC12N00	28	42	350	280	20
پمپ پیستونی واریابل A10VSO-45	A10VSO 45 DFR/31R-PSC12N00	45	67.5	350	280	25
پمپ پیستونی واریابل A10VSO-71	A10VSO 71 DFR/31R-PSC12N00	71	106.5	350	280	39
پمپ پیستونی واریابل A10VSO-100	A10VSO 100 DFR/31R-PSC12N00	100	150	350	280	62
پمپ پیستونی واریابل A10VSO-140	A10VSO 140 DFR/31R-PSC12N00	140	210	350	280	80
پمپ پیستونی واریابل A10VSO-28	A10VSO 28 DFLR/31R-PSC12N00	28	42	350	280	20
پمپ پیستونی واریابل A10VSO-45	A10VSO 45 DFLR/31R-PSC12N00	45	67.5	350	280	25
پمپ پیستونی واریابل A10VSO-71	A10VSO 71 DFLR/31R-PSC12N00	71	106.5	350	280	39
پمپ پیستونی واریابل A10VSO-100	A10VSO 100 DFLR/31R-PSC12N00	100	150	350	280	62

انواع پمپ های پیستونی سری A10VSO بصورت قابل کوپل با انواع پمپ های دیگر قابل ارائه می باشند.
Thru drive option for multi-circuit system
ویژگیها: بازدهی بالا ، کم صدا و طول عمر بالا، قابل تعمیر
features: High efficiency, low noise, long life...



HY Series Axial Piston Pump		پمپ های پیستونی محوری سری HY				
DESCRIPTION	MODEL NUMBER	Displacement cc/r	flow (1500rpm)	Max (Pressure)	shaft (mm)	weigh (kg)
پمپ پیستونی 4 لیتری HY-2.5	HY-2.5 M-RP	2.5	3.7	350	20	3
پمپ پیستونی 15 لیتری HY-10	HY-10 M-RP	10	15	350	25	15
پمپ پیستونی 24 لیتری HY-16	HY-16 M-RP	16	24	350	25	15
پمپ پیستونی 27 لیتری HY-18	HY-18 M-RP	18	27	350	25	15
پمپ پیستونی 37 لیتری HY-25	HY-25 M-RP	25	37	350	30	25
پمپ پیستونی 48 لیتری HY-32	HY-32 M-RP	32	48	350	30	25
پمپ پیستونی 60 لیتری HY-40	HY-40 M-RP	40	60	350	30	25
پمپ پیستونی 66 لیتری HY-45	HY-45 M-RP	45	66	350	30	25
پمپ پیستونی 82 لیتری HY-55	HY-55 M-RP	55	82	350	40	55
پمپ پیستونی 92 لیتری HY-63	HY-63 M-RP	63	92	350	40	64
پمپ پیستونی 105 لیتری HY-71	HY-71 M-RP	71	105	350	40	64
پمپ پیستونی 120 لیتری HY-80	HY-80 M-RP	80	120	350	40	64
پمپ پیستونی 135 لیتری HY-90	HY-90 M-RP	90	135	350	40	64



HY&CY Series Variable Piston Pump		پمپ های پیستونی دبی متغیر (واریابل) سری HY&CY				
DESCRIPTION	MODEL NUMBER	Displacement cc/r	flow (1500rpm)	Max (Pressure)	shaft (mm)	weigh (kg)
پمپ پیستونی واریابل HY-80	HY-80 S-RP	80	120	350	40	64
پمپ پیستونی واریابل HY-90	HY-90 Y-RP	90	135	350	40	64
پمپ پیستونی واریابل HY-100	HY-100 S-RP	100	150	350	40	100
پمپ پیستونی واریابل HY-160	HY-160 Y-RP	160	240	350	55	160
پمپ پیستونی واریابل CY-10	F10CY14-1B	10	15	315	25	24
پمپ پیستونی واریابل CY-25	F25CY14-1B	25	40	315	30	40
پمپ پیستونی واریابل CY-40	F40CY14-1B	40	60	315	30	40
پمپ پیستونی واریابل CY-80	F80CY14-1B	80	120	315	40	64

ویژگیها: کم حجم بازدهی بالا ، کم صدا و طول عمر بالا، قابل تعمیر
features: Small Volum, High efficiency, low noise, long life...



انواع شیرهای استاندارد YUKEN

SOLENOID OPERATED DIRECTIONAL CONTROL VALVES				شیرهای کنترل جهت برقی	
NG10-1/4 شیرهای برقی	Model	max/flow	pressur/bar	Voltage	
شیر 1/4" (4/3) دوبوین باز	DSG-01-3C60-A200	40	315	AC220V AC110V DC24V DC12V	
شیر 1/4" (4/3) دوبوین بسته	DSG-01-3C2-A200	40	315		
شیر 1/4" (4/3) دوبوین P بسته	DSG-01-3C4-A200	40	315		
شیر 1/4" (4/2) تک بوین H	DSG-01-2B3B-A200	40	315		
شیر 1/4" (4/2) تک بوین	DSG-01-2B2-A200	40	315		
شیر 1/4" (4/3) دوبوین H	DSG-01-3C3-A200	40	315		
NG10-1/4 شیرهای مکانیکی	Model	max/flow	pressur/bar		
سوئیچ 1/4 بلوکی 4/2	DCG-01-2B2-40	40	210		
سوئیچ 1/4 بلوکی 2/2	DCG-01-2B8-40	40	210		
NG10-3/8 شیرهای برقی	MODEL NUMBER	max/flow	ressure/ba	Voltage	
شیر 3/8" (4/3) دوبوین باز	DSG-03-3C60-A200	50	315	AC220V AC110V DC24V DC12V	
شیر 3/8" (4/3) دوبوین بسته	DSG-03-3C2-A200	50	315		
شیر 3/8" (4/3) دوبوین P بسته	DSG-03-3C4-A200	50	315		
شیر 3/8" (4/2) تک بوین H	DSG-03-2B3B-A200	50	315		
شیر 3/8" (4/3) دوبوین دو بوین H	DSG-01-3C3-A200	50	315		
شیر 3/8" (4/2) تک بوین	DSG-03-2B2-A200	50	315		

NG16-1/2 شیرهای برقی	MODEL NUMBER	max/flow	pressure/bar	Voltage	
شیر 1/2" (4/3) دوبوین باز	DSHG-04-3C60-A200	200	315	AC220V AC110V DC24V DC12V	
شیر 1/2" (4/3) دوبوین بسته	DSHG-04-3C2-A200	200	315		
شیر 1/2" (4/3) دوبوین P بسته	DSHG-04-3C4-A200	200	315		
شیر 1/2" (4/2)	DSHG-04-2B2-A200	200	315		
NG25-3/4 شیرهای برقی	MODEL NUMBER	max/flow	ressure/ba	Voltage	
شیر 3/4" (4/3) دوبوین باز	DSHG-06-3C60-A200	300	315	AC220V AC110V DC24V DC12V	
شیر 3/4" (4/3) دوبوین بسته	DSHG-06-3C2-A200	300	315		
شیر 3/4" (4/3) دوبوین P بسته	DSHG-06-3C4-A200	300	315		
شیر 3/4" (4/2)	DSHG-06-2B2-A200	300	315		
NG32-1-1/4 شیرهای برقی	MODEL NUMBER	max/flow	ressure/ba	Voltage	
شیر 1-1/4" (4/3) دوبوین بسته	DSHG-10-3C2-A200	700	315	AC220V AC110V DC24V DC12V	
شیر 1-1/4" (4/3) دوبوین P بسته	DSHG-10-3C4-A200	700	315		
شیر 1-1/4" (4/2) تک بوین	DSHG-10-2B2-A200	700	315		

Relife Valves انواع فشارشکن	MODEL NUMBER	max/flow	pressure/bar
فشار شکن 1/2 لوله ای دستی	BT-04-H	100	250
فشار شکن 3/4 لوله ای دستی	BT-06-H	200	250
فشار شکن 1-1/4 لوله ای دستی	BT-10-H	400	250
فشار شکن 1/2 بلوکی دستی	S-BG-04-H	100	250
فشار شکن 3/4 بلوکی دستی	S-BG-06-H	200	250
فشار شکن 1-1/4 بلوکی دستی	S-BG-10-H	400	250
فشار شکن 3/4 لوله ای برقی	BST-06-H	200	250
فشار شکن 1-1/4 لوله ای برقی	BST-10-H	400	250
فشار شکن 1/2 بلوکی برقی	BSG-04-H	100	250
فشار شکن 3/4 بلوکی برقی	BSG-06-H	200	250
فشار شکن 1-1/4 بلوکی برقی	BSG-010-H	400	250
فشار شکن 1/2 بلوکی برقی ویکتری	S-BSG-04-H	100	250
فشار شکن 3/4 بلوکی برقی ویکتری	S-BSG-06-H	200	250
فشار شکن 1-1/4 بلوکی برقی ویکتری	S-BSG-10-H	400	250



فشار شکن های پروپرسیونال Proportional Pressure Valves	MODEL NUMBER	max/flow	pressure/bar
فشار شکن 1/4 پروپرسیونال	EDG-01V-H-PT-50	5	210
فشار شکن 1/2 پروپرسیونال	EBG-03-H-50	100	210
فشار شکن 3/4 پروپرسیونال	EBG-06-H-50	200	210
فشار شکن 1-1/4 پروپرسیونال	EBG-10-H-50	400	210
فشار و فلو کنترل 3/8 پروپرسیونال	EFBG-03-125-H-15	125	210
فشار و فلو کنترل 3/4 پروپرسیونال	EFBG-06-125-H-16	250	210
فشار و فلو کنترل 1-1/4 پروپرسیونال	EFBG-10-125-H-17	500	210



انواع پرشر کنترل Pressure Control Valves	MODEL NUMBER	max/flow	pressure/bar
پرشر کنترل 3/8 لوله ای	HCT-03-C4 -22	50	210
پرشر کنترل 3/4 لوله ای	HCT-06-C4 -22	125	210
پرشر کنترل 1-1/4 لوله ای	HCT-10-C4 -22	250	210
پرشر کنترل 3/8 بلوکی	HCG-03-C4 -22	50	210
پرشر کنترل 3/4 بلوکی	HCG-06-C4 -22	125	210
پرشر کنترل 1-1/4 بلوکی	HCG-10-C4 -22	250	210
ردیو سینگ لوله ای 3/8	RCT-03-H -22	50	210
ردیو سینگ لوله ای 3/4	RCT-06-H -22	125	210
ردیو سینگ لوله ای 1-1/4	RCT-10-H -22	50	210
ردیو سینگ بلوکی 3/8	RCG-03-H -22	50	210
ردیو سینگ بلوکی 3/4	RCG-06-H -22	125	210
ردیو سینگ بلوکی 1-1/4	RCG-10-H -22	250	210



انواع فلوکنترل جبران ساز و سوپاپ Flow Control Valves	MODEL NUMBER	max/flow	pressure/bar
سوپاپ بلوکی 3/8	CRG-03-35-50	40	210
سوپاپ بلوکی 3/4	CRG-06-35-50	125	210
سوپاپ بلوکی 1-1/4	CRG-10-35-50	250	210
فلوکنترل 1/4 بلوکی جبران ساز 4 لیتری	FCG-01-4-22	4	250
فلوکنترل 1/4 بلوکی جبران ساز 8 لیتری	FCG-01-8-22	8	250
فلوکنترل 3/8 بلوکی جبران ساز 30 لیتری	FCG-02-30-22	30	250



انواع شیرهای مادولار Modular Valves	MODEL NUMBER	max/flow	pressure/bar
فشار شکن 1/4 زیر شیری پی کنترل	MBP-01-H-30	35	250
فشار شکن 3/8 زیر شیری پی کنترل	MBP-03-H-30	70	250
فشار شکن 3/8 زیر شیری دومدار	MBW-03-H-30	70	250
ردیو سینگ 1/4 زیر شیری پی کنترل	MRP-01-H-30	35	250
ردیو سینگ 3/8 زیر شیری پی کنترل	MRP-03-H-30	70	250
فلوکنترل 1/4 زیر شیری	MSW-01-X-50	35	250
فلوکنترل 3/8 زیر شیری	MSW-03-X-50	70	250
ففل کن 1/4 زیر شیری	MPW-01-2-40	35	250
ففل کن 3/8 زیر شیری	MPW-03-2-20	70	250



SOLENOID CARTRIDGE VALVES شیرهای برقی پاپت کارتریجی

Model	شرح	Flow Lit/min	MAX Pressure	ΔP	V	Cavity	
LSV2-08-2NCP-H-*	شیر 3/8 پاپت نرمال بسته	25	300	10	AC220V AC110V DC24V DC12V	08-2	
LSV2-08-2NCRP-H-*	شیر 3/8 پاپت بسته دو جهت	23	300	10		08-2	
LSV2-08-2NCSP-H-	شیر 3/8 پاپت بسته دو جهت قفل	23	300	10		08-2	
LSV2-08-2NOP-H-*	شیر 3/8 پاپت نرمال باز	38	300	9		08-2	
LSV2-08-2NORP-H-*	شیر 3/8 پاپت باز دو جهت	38	300	9		08-2	
LSV2-08-2NORPM-H-*	شیر 3/8 پاپت باز دو جهت باتحرک دستی	38	300	9		08-2	
LSV-08-2NOSP-L-H-*	شیر 3/8 پاپت باز دو جهت قفل	19	250	10		08-2	
LSV2-10-2NCP-H-*	شیر 1/2 نرمال بسته	60	300	8		AC220V AC110V DC24V DC12V	10-2
LSV2-10-2NCRP-H-*	شیر 1/2 نرمال بسته دو جهت	57	300	9			10-2
LSV2-10-2NOP-H-*	شیر 1/2 نرمال باز	68	300	9			10-2
LSV2-10-2NORP-H-*	شیر 1/2 نرمال باز دو جهت	68	300	9			10-2
LSV2-10-2NORPM-H-*	شیر 1/2 نرمال باز دو جهت باتحرک دستی	68	300	9			10-2
LSV16-2-2 NCRP-H-*	شیر 3/4 پاپت بسته دو جهت	150	350	10			AC220V AC110V DC24V DC12V
LSV16-2-2 NCP-H-*	شیر 3/4 پاپت نرمال بسته	150	350	17		16-2	
LSV16-2-2 NOP-H-*	شیر 3/4 پاپت نرمال باز	150	350	17	16-2		
LSV10-3-L-M-H-*	شیر 1/2 پاپت 3-2	25	250	15	10-3		

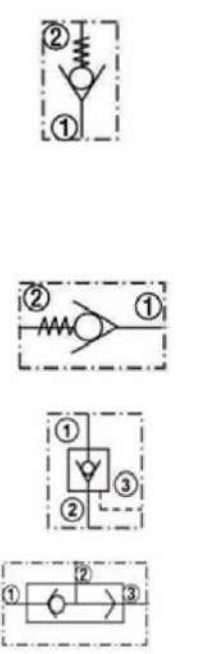
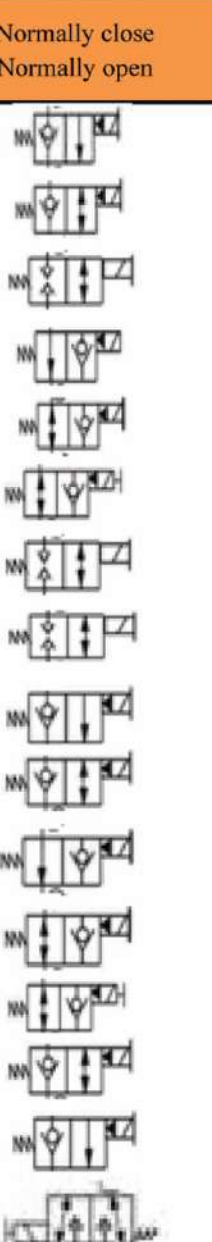
Model	شرح	voltage	∅	length
LC2-08-C-1-H	بوئین 12 ولت سری LC2-08	12V-DC	14	37
LC2-08-C-2-H	بوئین 24 ولت سری LC2-08	24V-DC	14	37
LC2-08-C-4-H	بوئین 110 ولت سری LC2-8	110V-AC	14	37
LC2-08-C-4-H	بوئین 220 ولت سری LC2-08	220V-AC	14	37
LC2-10-C-1-H	بوئین 12 ولت سری LC2-10	12V-DC	16	51
LC2-10-C-2-H	بوئین 24 ولت سری LC2-10	24V-DC	16	51
LC2-10-C-3-H	بوئین 110 ولت سری LC2-10	110V-AC	16	51
LC2-10-C-4-H	بوئین 220 ولت سری LC2-10	220V-AC	16	51

سوئپ های کارتریجی Check Valves

Model	شرح	Flow lit/min	MAX Pressure	ΔP	Cavity
1LCV2000-G14	سوئپ کارتریجی in-line-1/4	20	350	4	G1/4"
1LCV2000-G38	سوئپ کارتریجی in-line-3/8	50	350	4	G3/8"
1LCV2000-G12	سوئپ کارتریجی in-line-1/2	80	350	4	G1/2"
LCV -08-P-0.7	سوئپ کارتریجی سری LCV-08	20	250	7	08-2
LCV -10-B-0.7	سوئپ کارتریجی سری LCV-10	50	250	0.8	10-2
LCV -12-B-1.4	سوئپ کارتریجی سری LCV-12	100	250	1.4	12-2
LCV -16-B-2.1	سوئپ کارتریجی سری LCV-16	200	250	2.1	16-2

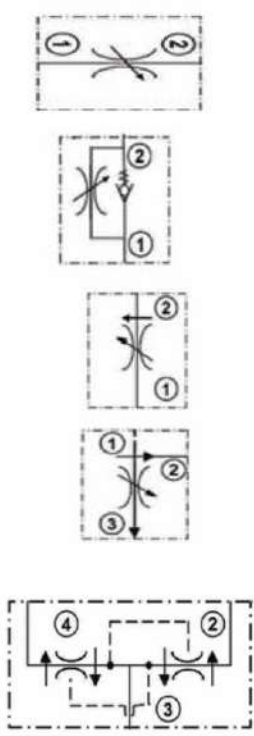
Pilot Operated Check Valves

LPC-08-1.4	سوئپ یکطرفه پیلوئتدار (قفل کن) کارتریجی	25	250	1.4	08-3
LPC-10-1.7	سوئپ یکطرفه پیلوئتدار (قفل کن) کارتریجی	50	250	1.7	10-3
LSLV-08	شاتل ولو (شیر یا) OR Valve	19	240		08-3
LSLV-10	شاتل ولو (شیر یا) OR Valve	30	240		10-3



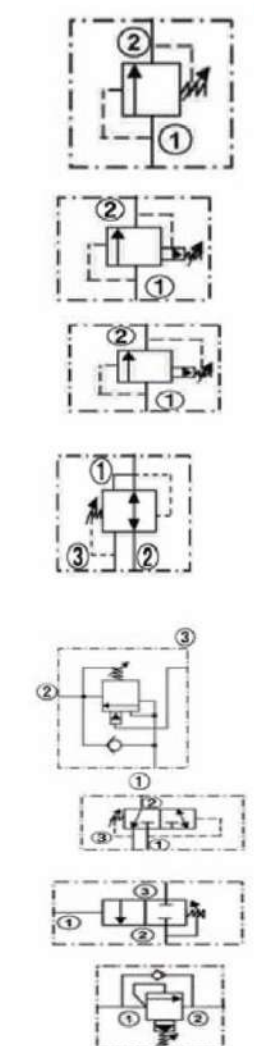
Cartridge Folw Valves فلو کنترل های کارتریجی

Model	شرح	Flow lit/min	MAX Pressure	Cavity
LS-08	شیر سوزنی	15	250	08-2
LNV2-08	فلو کنترل بدون سوپاب	30	250	08-2
LNV2-10	فلو کنترل بدون سوپاب	45	250	10-2
LMR-10-C	فلو کنترل بدون سوپاب Rotary Adj.	56	250	10-2
LFC-08	فلو کنترل سوپاپدار	20	250	08-2
LFC-10	فلو کنترل سوپاپدار	45.4	250	10-2
LFRA-08	فلو کنترل جبران 3/8 ساز فشار دوراهی	1-20	240	10-2
LFRA-10	فلو کنترل جبران 1/2 ساز فشار دوراهی	3-30	240	10-2
LFR-10-3C-K	فلو کنترل جبران 1/2 ساز فشار سه راهی	Feb-45	240	10-3
LPFR-10-3	فلو کنترل جبران 1/2 ساز فشار سه راهی	25-Oct	250	10-3
LFD-10-3.0	فلودیوادر 15 لیتری	15.1	240	10-4
LFD-10-6.0	فلودیوادر 23 لیتری	22.7	240	10-4
LFD-10-12.0	فلودیوادر 35 لیتری	34.1	240	10-4
LFD-10-16.0	فلودیوادر 45 لیتری	45.4	240	10-4



Cartridge Pressure Control Valves فشار شکن های کارتریجی

Model	شرح	Flow lit/min	MAX Pressure	Cavity
LRV-08-36	فشار شکن 3/8 کارتریجی	10	250	08-2
LDRV-08-36	فشار شکن 3/8 کارتریجی	30	250	08-2
LNRV-08G-25-50/315	فشار شکن 3/8 کارتریجی پاپت	30	350	1.2
LDRV-10-30	فشار شکن 1/2 کارتریجی	113	250	10-2
LPSRV2-10-60	فشار شکن 1/2 کارتریجی پیلوتی	120	420	10-2
LPSRV2-12-60	فشار شکن کارتریجی پیلوتی 200 لیتری	200	420	12-2
LPSRV2-16-60	فشار شکن کارتریجی پیلوتی 400 لیتری	400	300	16-6
LRPEE-LCN	فشار شکن کارتریجی پیلوتی 100 لیتری	100	420	CBT-4
LRPGC-LCN	فشار شکن کارتریجی پیلوتی 1600 لیتری	160	420	CBT-5
LDPR-10-21	ردیوسینگ (کاهنده فشار) کارتریجی	30	207	10-3
LPPR-10-30	ردیوسینگ (کاهنده فشار) کارتریجی	56	207	10-3
LCBCA-LHN	کانتر بالانس کارتریجی 60 لیتری	60	280	CBT-1
LCBEH-LKN	کانتر بالانس کارتریجی 120 لیتری	120	350	CBT-2
LCBGG-LJN	کانتر بالانس کارتریجی 240 لیتری	240	350	CBT-3
LCBIH-LCN	کانتر بالانس کارتریجی 480 لیتری	480	350	CBT-6
LPS-08-24	سکونس کارتریجی	22	240	08-3
LPSCS-08-50	سکونس کارتریجی	22	345	08-3
LPS-10-21	سکونس کارتریجی	38	207	10-3
LPS2-10-21	سکونس کارتریجی	38	207	10-3



Model	Flow cc/stork	MAX Pressure	Cavity	
LHP-10	پمپ دستی	8.8	250	10-2

Model	شرح	SIZE	Working Pressur	Material	Cavity
LB-08-2-A-3G(3/8BSP)	بلوک شیرهای 2/2 سری C-08	3/8BSP	210	Aluminum	08-2
LB-08-3-A-3G(3/8BSP)	بلوک شیرهای 3/2 سری C-08	3/8 BSP	210	Aluminum	08-3
LB-10-2-A-3G(1/2BSP)	بلوک شیرهای 2/2 سری C-10	1/10 BSP	210	Aluminum	10-2
LB-10-3-A-4G(1/2BSP)	بلوک شیرهای 3/2 سری C-10	1/2BSP	210	Aluminum	10-3



نمایندگی انحصاری فروش محصولات HOF در ایران

T6C, T6D, T7E, T6CC, T6DC, T7ED, T7EC سری DENISON

قابل استفاده در ماشین آلات صنعتی و راهسازی

High pressure vane pump T6C series پمپ های پره ای مدل T6C

MODEL NUMBER	flow (g/m)	flow(cm/r)	flow at1500rpm	pressure(bar)	max rpm	shaft diameter
T6C-003-1R00	3	10.8	16	275	2800	22.2
T6C-005-1R00	5	17.2	26	275	2800	22.2
T6C-006-1R00	6	21.3	32	275	2800	22.2
T6C-008-1R00	8	24.4	37	275	2800	22.2
T6C-010-1R00	10	34.1	51	275	2800	22.2
T6C-012-1R00	12	37.1	56	275	2800	22.2
T6C-014-1R00	14	46	69	275	2800	22.2
T6C-017-1R00	17	58.3	87	275	2800	22.2
T6C-020-1R00	20	63.8	96	275	2800	22.2
T6C-022-1R00	22	70.3	105	275	2500	22.2
T6C-025-1R00	25	79.3	119	240	2500	22.2
T6C-028-1R00	28	88.8	133	210	2500	22.2
T6C-031-1R00	31	98	147	180	2500	22.2

High pressure vane pump T6D series پمپ های پره ای مدل T6D

MODEL NUMBER	flow (g/m)	flow(cm/r)	flow at1500rpm	pressure(bar)	max rpm	shaft diameter
T6D-014-1R00	14	47.6	71	240	2500	31.7
T6D-020-1R00	20	66	99	240	2500	31.7
T6D-024-1R00	24	79.5	119	240	2500	31.7
T6D-031-1R00	31	98.3	147	240	2500	31.7
T6D-035-1R00	35	111	167	240	2500	31.7
T6D-038-1R00	38	120.3	180	240	2500	31.7
T6D-042-1R00	42	136	204	240	2200	31.7
T6D-045-1R00	45	145.7	219	240	2200	31.7
T6D-050-1R00	50	158	237	210	2200	31.7
T6D-061-1R00	61	190.5	286	120	2200	31.7

High pressure vane pump T7E series پمپ های پره ای مدل T7E

MODEL NUMBER	flow (g/m)	flow(cm/r)	flow at1500rpm	pressure(bar)	max rpm	shaft diameter
T7E-042-1R00	42	132.3	198	240	2200	38
T7E-045-1R00	45	142.4	214	240	2200	38
T7E-050-1R00	50	158.5	238	240	2200	38
T7E-052-1R00	52	164.8	247	240	2200	38
T7E-057-1R00	57	180.7	271	240	2200	38
T7E-062-1R00	62	196.7	295	240	2200	38
T7E-066-1R00	66	213.3	320	240	2200	38
T7E-072-1R00	72	227.1	341	240	2200	38
T7E-085-1R00	85	269.8	405	90	2000	38

High pressure Double pump T6CC, T6DC, T7ED series پمپ های پره ای دوبل

MODEL NUMBER	FRONT PUMP flow (g/m)	COVER END PUMP flow (g/m)
T6CC	3,5,6,10,12,14,17,20,22,25,28,31	3,5,6,10,12,14,17,20,22,25,28,31
T6DC	14,20,24,31,35,38,42,45,50,61	3,5,6,10,12,14,17,20,22,25,28,31
T6EC	42,45,50,52,57,62,66,72,85	3,5,8,10,12,14,17,20,22,25,28,31
T6ED	42,45,50,52,57,62,66,72,85	14,20,24,28,31,35,38,42,50,61





AMEGA

BHM



ESMAKSAN



TOZIRAN

Rexport

HOF HYDRAULIC



HOF HYDRAULIC

نماینده انحصاری فروش محصولات HOF در ایران

Samll vane pump V10,V20 series				پمپ های پره ای مدل V10,V20		
MODEL NUMBER	flow (galon/m)	flow(cc/r)	flow at 1500	pressure(bar)	max rpm	shaft diameter
HV10-1B1S-1A	1	3.3	4.7	172	4800	19
HV10-1B2S-1A	2	6.6	9.4	172	4500	19
HV10-1B3S-1A	3	9.8	14.2	172	4000	19
HV10-1B4S-1A	4	13.1	18.9	172	3400	19
HV10-1B5S-1A	5	16.4	23.6	172	3200	19
HV10-1B6S-1A	6	19.5	28.4	152	3000	19
HV10-1B7S-1A	7	22.8	33.1	138	2800	19
HV20-1B5S-1A	5	16.4	23.6	172	3400	19
HV20-1B6S-1A	6	19.5	28.39	172	3400	19
HV20-1B7S-1A	7	22.8	33.11	172	3000	19
HV20-1B8S-1A	8	26.5	37.85	172	2800	19
HV20-1B9S-1A	9	29.7	42.57	172	2800	19
HV20-1B10S-1A	10	34.1	47.3	172	2500	19
HV20-1B11S-1A	11	36.4	52.04	172	2500	19
HV20-1B12S-1A	12	39	56.77	152	2400	19
HV20-1B13S-1A	13	42	61.5	152	2400	19
Vane pump H20V,H20VQ series				پمپ های پره ای مدل H20V,H20VQ		
20HV-2A-1A	2	7	11.3	206	1800	22.2
20HV-5A-1A	5	18	28.4	206	1800	22.2
20HV-8A-1A	8	27	45.4	206	1800	22.2
20HV-11A-1A	11	36	56.8	206	1800	22.2
20HV-12A-1A	12	40	62.1	158	1800	22.2
20HV-14A-1A	14	45	69.6	138	1800	22.2
Vane pump H25V,H25VQ series				پمپ های پره ای مدل H25V,H25VQ		
25HV-12A-1A	12	39	62.1	172	1800	22.2
25HV-14A-1A	14	45	69.6	172	1800	22.2
25HV-17A-1A	17	55	86.3	172	1800	22.2
25HV-19A-1A	19	60.8	96	172	1800	22.2
25HV-21A-1A	21	67	106	172	1800	22.2
Vane pump H35V,H35VQ series				پمپ های پره ای مدل H35V,H35VQ		
35HV-21A-1A	21	81	1.6	172	1800	31.7
35HV-25A-1A	25	81	124.9	172	1800	31.7
35HV-30A-1A	30	97	154	172	1800	31.7
35HV-35A-1A	35	112	181	172	1800	31.7
35HV-38A-1A	38	121	193	172	1800	31.7
Vane pump H45V,H45VQ series				پمپ های پره ای مدل H45V,H45VQ		
45HV-42A-1A	42	138	208	172	1800	31.7
45HV-50A-1A	50	162	253	172	1800	31.7
45HV-57A-1A	57	162	295	172	1800	31.7
45HV-60A-1A	60	193	310	172	1800	31.7
Double Vane pump 4535V,H4525V,3525V,2520V series				پمپ های پره ای دابل		
MODEL NUMBER	FRONT PUMP flow (g/m)		COVER END PUMP flow (g/m)			
H2520V	12,14,17,19,21,		2,5,8,11,12,14,			
H3525V	21,25,30,35,38		21,19,17,14,12			
H4535V	42,50,57,60,		21,25,30,35,38			
Variable Vane pump VHR series				پمپ های پره ای دبی متغیر مدل VHR		
MODEL NUMBER			Q(l/min)	pressure range (bar)		
VHR-1B-1A5			25	35-140		
VHR-1A-2A5			40	35-140		



Mpnoblock Directional Control Valves

شیرهای کنترل جهت دستی

MODEL NUMBER	شرح	Q(l/min)	P(bar)	
VALVE MB20/1 3/8"BSP	شیر دستی 3/8 تک دسته	45	210	
VALVE MB20/2 3/8"BSP	شیر دستی 3/8 دو دسته	45	210	
VALVE MB20/3 3/8"BSP	شیر دستی 3/8 سه دسته	45	210	
VALVE MCD20/1 1/2"BSP	شیر دستی 1/2 تک دسته	45	210	
VALVE MCD20/2 1/2"BSP	شیر دستی 1/2 دو دسته	45	210	
VALVE MCD20/3 1/2"BSP	شیر دستی 1/2 سه دسته	45	210	
VALVE MCD50/1 3/4"BSP	شیر دستی 3/4 تک دسته	70	210	
VALVE MCD50/2 3/4"BSP	شیر دستی 3/4 دو دسته	70	210	
VALVE MCD100/3 3/4"BSP	شیر دستی 3/4 سه دسته	70	210	



Section Directional Control Valves

شیرهای کنترل جهت دستی قابل کوپل

VALVE MCD10/2 TB	شیر دستی 3/4 دو دسته قابل کوپل	80	210	
VALVE MCD10/3 TB	شیر دستی 3/4 سه دسته قابل کوپل	80	210	
VALVE MCD10/4 TB	شیر دستی 3/4 چهار دسته قابل کوپل	80	210	
VALVE MCD10/5 TB	شیر دستی 3/4 پنج دسته قابل کوپل	80	210	
VALVE MCD10/6 TB	شیر دستی 3/4 شش دسته قابل کوپل	80	210	
VALVE MCD25/1 TB	شیر دستی 1-1/2 تک دسته	420	350	
VALVE MCD25/2 TB	شیر دستی 1-1/2 دو دسته	420	350	
VALVE MCD25/3 TB	شیر دستی 1-1/2 سه دسته	420	350	



MODEL NUMBER	شرح	Q(l/min)	P(bar)	THREAD
FLOW CONTROL CF-T02	فلو کنترل طرح پارکر 1/4	19	350	1/4"
FLOW CONTROL CF-T03	فلو کنترل طرح پارکر 3/8	30	350	3/8"
FLOW CONTROL CF-T04	فلو کنترل طرح پارکر 1/2	57	350	1/2"
FLOW CONTROL CF-T06	فلو کنترل طرح پارکر 3/4	95	350	3/4"



فیلترهای مکش

MODEL NUMBER	THREAD	FLOW	mesh	ØDiameter	Height
STRAINER HF-13	1	50	125	59	157
STRAINER HF-26	1 1/2	100	125	96	145
STRAINER HF-53	1 1/2	200	125	96	212
STRAINER HF-105	3	400	125	140	277



PRESSURE SWITCH P-02-N



AMEGA BHM



ESMAXSAN



TOZIRAN

Rexport

"HOF"
HYDRAULIC

YUKEN



DISTRIBUTER OF

IRAN HYDRAULIC INDUSTRY

انواع پمپ های پره ای قابل استفاده در صنایع پترو شیمی، نفت، گاز صنایع دریایی، راهسازی

		DIPLACEMENT	7BAR		70BAR		140BAR		175BAR	
			L/MIN	KW	L/MIN	KW	L/MIN	KW	L/MIN	KW
20V	20V-5	18	25	0.56	23	4	22	7	20	9
	20V-8	27	39	0.57	36	5	35	10	33	12
	20V-11	36	53	1.1	50	7	47	14	55	17
	20V-12	39	56	1.2	54	8	52	15	-	-
	20V-14	45	66	1.2	64	9	60	17	-	-
25V	25V-8	25.5	38.2	1.2	36.7	5	35.3	10	32	11.5
	25V-10	32.2	48.3	1.3	45.7	6	44	12	39.8	14.5
	25V-12	38	57	1.4	54	7	52	15	47	17
	25V-14	44	66	1.5	61	9	57	17	56	20
	25V-17	53	80	1.7	75	10	71	21	68	24
	25V-19	61.2	91.8	1.7	86	12	81.4	24	78	29
	25V-21	66	99	1.8	94	13	90	26	88	32
35V	35V-17	54.6	82	2.2	78	13	74	21.5	66	25.8
	35V-25	78	124	2.6	118	17	112	32	100	36
	35V-30	94	141	2.7	134	18	128	35	122	44
	35V-35	110	165	3	158	21	150	42	145	52
	35V-38	120	180	3	171	23	163	45	156	55
45V	45V-42	138	198	2.8	187	25	177	51	166	62
	45V-50	162	236	3.7	222	31	242	60	168	72
	45V-57	164	269	4.3	255	34	245	67	231	77
	45V-60	193	284	4.6	269	35	258	70	244	86

نمایندگی فروش
محصولات گروه
صنعتی پیروز



DISTRIBUTER OF
TOZ IRAN

RADIAL PISTON PUMP
HIGH PRSSURE

انواع پمپ های پیستونی رادیال
فشار بالا

نمایندگی شرکت توز ایران

DESCRIPTION	MODEL NUMBER	FLOW l/min	pressur(bar)	shaft
پمپ 1/5 لیتری (3 پیستون کوچک)	PR15	1/5	800	17
پمپ 2/5 لیتری (3 پیستون کوچک)	PR25	2/5	600	17
پمپ 5 لیتری (3 پیستون کوچک)	PR100	5	600	17
پمپ 7/5 لیتری (3 پیستون کوچک)	PR50	7.5	600	17
پمپ 10 لیتری (5 پیستون کوچک)	PR100	10	400	22
پمپ 13 لیتری (5 پیستون کوچک)	PR130	13	400	22
پمپ 16 لیتری (5 پیستون کوچک)	PR160	16	400	22
پمپ 21 لیتری (7 پیستون کوچک)	PR210	21	400	24
پمپ 27 لیتری (7 پیستون کوچک)	PR270	27	400	24
پمپ 32 لیتری (7 پیستون کوچک)	PR320	32	400	24
پمپ 10 لیتری (3 پیستون بزرگ)	PR305	10	400	30
پمپ 17 لیتری (3 پیستون بزرگ)	PR308	17	400	30
پمپ 21 لیتری (3 پیستون بزرگ)	PR310	21	400	30
پمپ 28 لیتری (5 پیستون بزرگ)	PR508	28	350	30
پمپ 35 لیتری (5 پیستون بزرگ)	PR510	35	350	30
پمپ 42 لیتری (5 پیستون بزرگ)	PR512	42	350	30
پمپ 48 لیتری (5 پیستون بزرگ)	PR514	48	350	30
پمپ 60 لیتری (7 پیستون بزرگ)	PR712	60	350	34
پمپ 70 لیتری (7 پیستون بزرگ)	PR714	70	350	34
پمپ 87 لیتری (7 پیستون بزرگ)	PR714EX	87	250	34
پمپ دوپل تا 100 لیتر	DPR8-10	100	350	
پمپ دوپل تا 140 لیتر	DPR12-14C	140	350	
پمپ دوپل 174 لیتری	DPR14EXC	74	250	
پمپ اکسیال 5 و 7 و 9 پیستون	AHP-195-205-197	32-79	250	
واسطه کوپل به پمپهای پره ای و دنده ای بوش کوپلینگ				



هیدروموتورهای اوربیتالی BHM طرح SUAER DANFOSS

هیدروموتورهای اوربیتالی سری BMR Hydraulic Orbital Motors series BMR

TYPE BMR	displacement (cc/r)	Speed Range(rpm)	Max.torque (n*m)	Max power (kw)	Max pressure (bar)
BMR 50	51.7	10-775	126	9.7	175
BMR 80	80.5	10-750	220	17	175
BMR 100	100.5	10-600	280	17	175
BMR 160	160.8	7-375	430	16	175
BMR 200	200.9	5-300	448	14	175
BMR 250	252.6	5-240	470	12	140
BMR 315	321.5	5-190	470	9	110
BMR 400	401.9	5-160	470	12	100

ویژگیها:حجم کم، توان و بازده بالا و طول عمر بالا features:Small volum,high power and performance,long life



هیدروموتورهای اوربیتالی سری BMS Hydraulic Orbital Motors series BMS

TYPE BMS	displacement (cc/r)	Speed Range(rpm)	Max.torque (n*m)	Max power (kw)	Max pressure (bar)
BMS 80	80.5	10-810	240	20.1	210
BMS 100	100.5	10-750	300	23.5	210
BMS 125	126.3	9-600	370	23.2	210
BMS 160	160.8	7-470	430	21.2	210
BMS 200	200.9	6-375	466	18.3	160
BMS 250	252.6	6-300	540	17.2	160
BMS 315	321.5	5-240	658	16.5	160
BMS 400	401.9	5-180	540	17.2	140

ویژگیها:گشتاور بالا، توان و بازده بالا و طول عمر بالا features:high torque volum,high power and performance,long life



هیدروموتورهای اوربیتالی سری BMV Hydraulic Orbital Motors series BMV

TYPE BMT	displacement (cc/r)	Speed Range(rpm)	Max.torque (n*m)	Max power (kw)	Max pressure (bar)
BMT 315	314.9	10-630	1200	32	240
BMT 400	399.7	9-500	1440	40	240
BMT 500	496.6	8-400	1780	40	240
BMT 630	617.8	6-315	1950	40	210
BMT 800	787.4	5-250	2122	35	180
BMT 985	969.1	5-160	2133	25	160

ویژگیها:گشتاور و فشار بالا، توان و بازده بالا و طول عمر بالا features:high torque&pressure,high power and performance,long life



هیدروموتورهای اوربیتالی سری BMH Hydraulic Orbital Motors series BMH

TYPE BMH	displacement (cc/r)	Speed Range(rpm)	Max.torque (n*m)	Max power (kw)	Max pressure (bar)
BMH 200	200	366	510	16	125
BMH 250	250	290	621	16	155
BMH 315	315	236	740	14	175
BMH 400	400	183	850	12.5	175

ویژگیها:گشتاور و فشار بالا، توان و بازده بالا و طول عمر بالا features:high torque&pressure,high power and performance,long life





هیدروموتورهای پیستونی ، شعاعی طرح INTERMOT – Hydradulic Radial Piston Motors

TYPE NHM	Displacement	Pressure (bar)		Torgue (N.m)		Speed Range (r/min)	Max. cont power (kw)	weight(kg)	shaft
	(cc/r)	Rated PRESSURE	Max. Pressure	Rated Torgue	Theoris Spesific Torgue (N.m/Mpa)				mm
INM 2-200	206	200	250	600	32	8~800	25	28	32
INM 2-250	235	160	200	607	40	8~630	25	28	
INM 2-280	276	160	200	670	44	8~500	25	28	
INM 3-175	181	250	320	710	28	8~1000	37	36	40
INM 3-200	201	250	320	800	32	8~800	37	36	
INM 3-250	254	250	320	949	40	8~630	40	36	
INM 3-300	289	200	250	864	46	6~500	40	36	
INM 3-350	340	200	250	1040	55	6~400	40	36	
INM 3-400	380	160	200	949	63	6~400	40	36	
INM 3-450	437	160	200	1034	65	6~400	40	36	50
INM 6-400	397	250	320	1483	63	5~630	60	65	
INM 6-450	452	250	320	1638	72	5~630	63	65	
INM 6-500	491	200	250	1463	78	5~500	62	65	
INM 6-600	594	200	250	1775	94	4~500	65	65	
INM 6-700	683	160	200	1633	103	4~400	65	65	
INM 6-750	754	160	200	1760	110	4~320	65	65	
INM 6-800	800	160	200	1820	120	4~320	65	65	
INM 11-1000	981	200	250	2974	158	3~320	85	90	75
INM 11-1100	1104	200	250	3336	177	3~320	85	90	
INM 11-1200	1234	160	250	3512	187	3~320	85	90	
INM 11-1300	1301	160	200	3080	197	3~250	80	90	
INM 16-1600	1648	200	320	6158	262	2~400	110	160	100
INM 16-1800	1814	200	250	5433	283	2~320	110	160	
INM 16-2000	2034	160	250	6030	323	2~320	110	160	
INM 32-2500	2550	250	320	9523	405	1~200	150	325	105
INM 32-2800	2826	250	320	10559	443	1~200	150	325	
INM 32-3500	3419	200	250	10220	544	1~200	140	325	
INM 32-4000	4170	200	250	12481	665	1~200	140	325	



ویژگیها: بدنه قوی، گشتاور و توان بالا، پایداری مناسب گشتاور در سرعت‌های بسیار پایین، بازده مکانیکی بالا و تحمل بار شعاعی

features: Strong Structure, High Power & Torque, Good stability under very low speed, High mechanical efficiency, good bear under heavy radial forces



انواع لوازم یدکی هیدروموتورهای پیستونی و تعمیر آنها

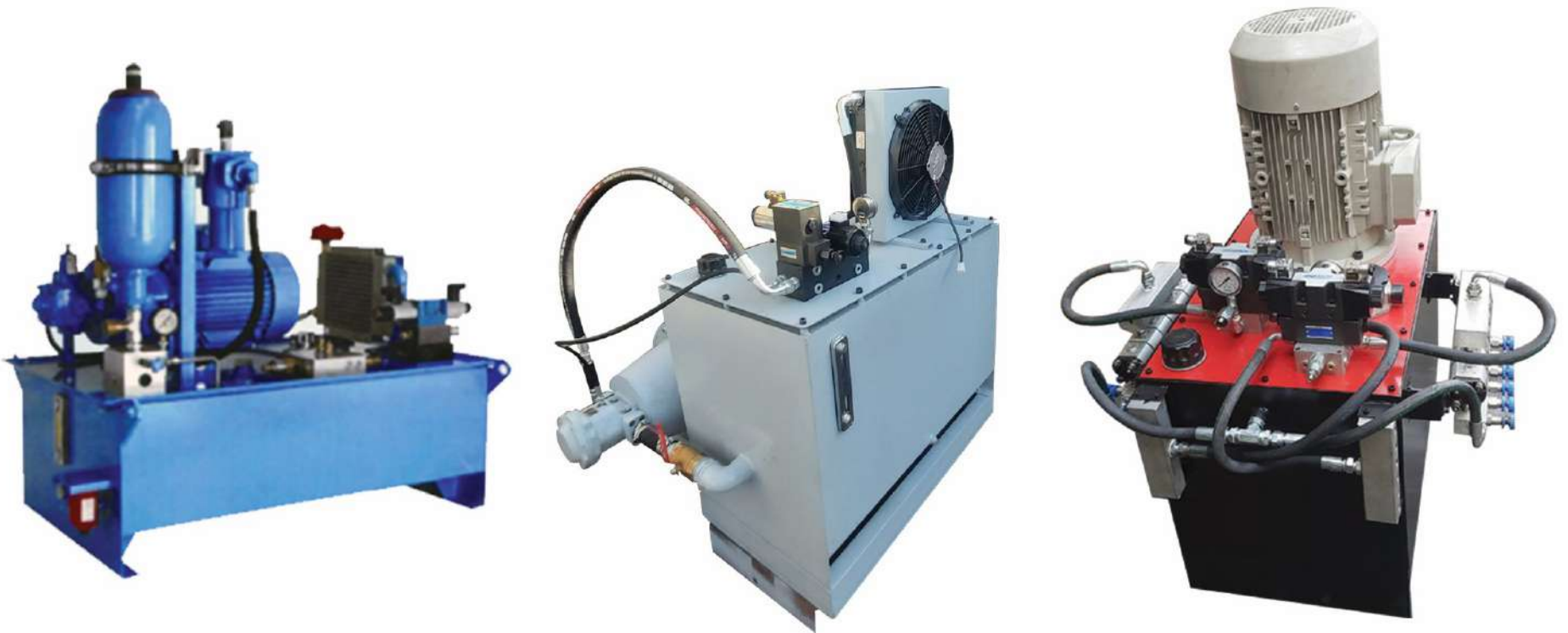
انواع خنک کن روغن با رادیاتور آلومینیومی طرح EMMEGI و AKG در ظرفیتهای مختلف



خنک کن های طرح AMEGA Air Coolers-EMMEGI	Lit/min	Kcal/h	Bar	port	Dimensions
4010 M 24VDC / 220VAC	35	937	24	1/2"	250*225*120
4015 M 24VDC / 220VAC	80	2300	24	1"	320*310*150
4020 M 24VDC / 220VAC	100	3000	24	1"	320*310*168
4024 M 24VDC / 220VAC	130	5600	24	1"	380*370*168
4030 M 24VDC / 220VAC	140	7800	24	1"	430*450*180
4040 M 24VDC / 220VAC	160	10000	24	1 1/4"	525*540*240
4050 M 220VAC	180	13500	24	1 1/4"	650*600*273
4030 2MS WITH DOUBLE FAN 24VDC / 220VAC	260	15500	24	1 1/4"	465*760*190
4040 2MS WITH DOUBLE FAN 24VDC / 220VAC	320	19300	24	1 1/2"	565*957*240
TERMOSTAT					TC2 -1750
TERMOSTAT					60-55
MOTOR& FAN 4015					PKC2E-200
MOTOR& FAN 4024					PKC2E-250
MOTOR& FAN 4030					PKC2E-300
MOTOR& FAN 40-40					PKC2E-400
MOTOR& FAN 4050					PKC2E-450



خنک کن های طرح AMEGA Air Coolers-AKG	Lit/min	Kcal/h	Bar	port	Dimensions
DEL - 2	100	3000	20	1"	356*335*45
DEL - 3	120	4500	20	1"	456*385*70
DEL - 4	160	6000	20	1"	525*486*70
DEL - 5	180	11000	20	1 1/4"	565*545*70
DE L- 6	200	13500	20	1 1/2"	645*585*70



طراحی و ساخت و تعمیر انواع پاور یونیت جهت صنایع بالا بر، ماشین ابزار و ماشین آلات صنعتی



طراحی و ساخت انواع جک های هیدرولیک با استفاده از قطعات استاندارد و در تناژ و کورس های مختلف

شرح	تانک	Model Number	Ql/min	P bar
پاور پک 5 لیتری lift-2hp-موتور 12 ولت افقی	افقی گرد	YBZ5-F2.1B1W2/WUAA1	5.5	170
پاور پک 8 لیتری lift-3hp-موتور 24 ولت افقی	افقی گرد	YBZ5-F2.7C2A2/WUAB1	6.7	210
پاور پک 20 لیتری lift-3hp-موتور 24 با پمپ دستی	عمودی مربع	YBZ-F2.1H2A27/WUDB1	5.5	210
پاور پک 6 لیتری lift-1.5hp-تکفاز افقی	افقی گرد	YBZ5-E2.1B3F2/LBAB1	3	210
پاور پک 8 لیتری lift-2hp-تکفاز افقی	افقی گرد	YBZ-E3.2C3G2/LBAB1	5	175
پاور پک 12 لیتری lift-1hp-تکفاز افقی	افقی مربع	YBZ5-D2.7E3E2/LBCB1	4	100
پاور پک 12 لیتری lift-1.5hp-تکفاز افقی	افقی مربع	YBZ5-E2.7E3F2/LBCB1	4	170
پاور پک 12 لیتری lift-2hp-تکفاز افقی	افقی مربع	YBZ5-E3.7E3G2/LBCB1	5.5	170
پاور پک 16 لیتری lift-3hp-تکفاز افقی	افقی مربع	YBZ5-E5G3H2/LBCB1	7.5	175
پاور پک 16 لیتری lift-3hp-تکفاز عمودی	عمودی مربع	YBZ5-E5G3H2/LBDEN1	7.5	175
پاور پک 20 لیتری lift-3hp-تکفاز افقی	افقی مربع	YBZ5-D6H3H2/LBDEN1	7.5	175
پاور پک 20 لیتری lift-3hp-تکفاز عمودی	عمودی مربع	YBZ5-E5H3H2/LBDEN1	7.5	175
پاور پک 20 لیتری normal-3hp-تنگ فاز عمودی	عمودی مربع	YBZ5-E5H3H3/LBDEN1	7.5	175
پاور پک 25 لیتری normal-4hp-سه فاز عمودی	عمودی مربع	YBZ5-E5M4/LBDEN1	7.5	210
پمپ دنده ای 12 لیتری مخصوص پاور پک		CBK-F8F	12	175
پمپ دنده ای 6 لیتری مخصوص پاور پک		CBK-F4.2F	6	210



انواع مینی پاور پک جهت استفاده در ماشین ابزار ، بالا برهای هیدرولیکی و ماشین های تعمیرگاهی خاص

ESMAKSAN , AMEGA , GEMFA

مجموعه قطعات و لوازم جانبی هیدرولیک



لوازم جانبی پمپ های پیستونی رکسروت



انواع فیلتر مکش و فیلتر فشار و برگشت



انواع پیستون و گلوبی



درجه فشار



انواع هوزینگ



روغن نما



انواع کوپلینگ



درب باک



بارمان هیدرولیک فناوریان

تولیدات و خدمات فنی و مهندسی شرکت هیدرولیک بهفن

مشاوره، طراحی، اجرا و تعمیرات انواع پروژه های هیدرولیک مربوط به ماشین آلات صنعتی با مدارهای شامل شیرهای اسپول دار، بلوکی لوله ای و مدارهای جدید روز از اروپا شامل شیرهای پروپرشنال کارتریجی و غیره که در نوع خود از امتیازهای ویژه ای برخوردار می باشند

طراحی و ساخت و نصب انواع جک هیدرولیک با استفاده از قطعات استاندارد و در تناژ و کورسهای مختلف طراحی و ساخت انواع بلوک زیر شیری مربوط به مدارهای هیدرولیک

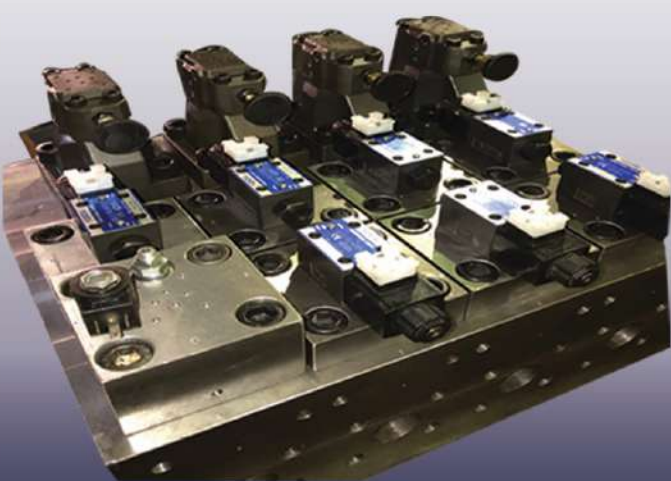
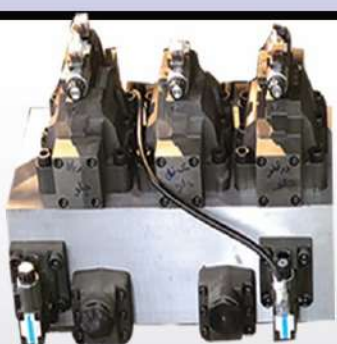
طراحی و ساخت و تعمیر انواع یونیت هیدرولیک

ساخت خنک کن های روغن

تعمیرات تخصصی پمپ های پیستونی

تعمیرات و تغییرات ماشین های هیدرولیکی

اتوماسیون کردن هیدرولیکی سیستم های مکانیکی ماشین آلات



از جمله سیستم های هیدرولیک که شرکت بهفن

در طی فعالیت های خود تجربه کسب کرده است بشرح ذیل می باشد

صنایع فلزی و ماشین سازی: طراحی و اجرا و تعمیر انواع سیستم هیدرولیک برای گیوتین هیدرولیک، پرس برک

انواع پرس هیدرولیک، انواع نورد و رولفرمینگ و ... (کشتی سازی و ماشین سازی)

کشتی سازی صدرا، ماشین سازی دیانی، ماشین سازی پایا برش

صنایع فولاد: طراحی و ساخت سیستم هیدرولیک برسته بندی ضایعات فولاد و خودروهای فرسوده

فولاد مبارکه اصفهان، فولاد خراسان، فولاد نقش جهان

صنایع خودرو: طراحی و ساخت انواع یونیت و جک هیدرولیک برای خطوط تولید و تست

انواع نقطه جوش در مونتاژ بدنه خودرو

اگزوز خودرو خراسان، اتحاد موتور، شرکت صنعتی شریف، گاما خودرو

تعمیرات تخصصی پمپ ها، سیستم هیدرولیک: فولاد خراسان، فولاد مبارکه، خودرو خراسان

بهسرما، ایرن قالب، کشتی سازی صدرا

صنایع نیروگاهی و پتروشیمی: نیروگاه شهید منتظر قائم ف نیروگاه حرارتی سهند، شرکت ارتعاشات اراک



Barman hydraulic Fanavaran

Rexport



فلو کنترل سوپاپ قفل کن

شیرهای پروپرشنال

انواع شیرهای مادولار

انواع فشار شکن

شیرهای برقی



پمپ های پیستونی محوری
A2F - A11VO - A10VSO



هیدروموتورهای اوربیتالی



انواع پمپ های دنده ای



بلوک بالابر و بلوک های هیدرولیکی خاص



Rexport CY-HY

هیدرو موتور پیستونی

پمپ های پیستونی محوری سری



نمایندگی
صنایع هیدرو لیک ایران



AMEGA

خنک کن روغن با
ظرفیت های مختلف



انواع شیر های کارت ریج



انواع مینی پاورپک



نمایندگی شرکت توز ایران



بلوک های زیرشیری استاندارد



انواع فلودیوایدنر

نمایندگی انحصاری HOF در ایران



پمپ های پره ای طرح ویکرز
20V--25V 35V-45V
20VQ-25VQ 35VQ-45VQ



شیرهای راه دهنده دستی
با ظرفیت های مختلف



پمپ های پره ای طرح دنیسون
T6C-T6D-T7E سری
T6CC-T6DC-T6ED-T6EC

NO.268 Milad Ghaem Commercial building
beside Sobhani, Ave Ghazvin St, Tehran, Iran

Telefax : +98 21-66634471

www.behfan.com

Email:sales@behfan.com

تهران، خیابان قزوین، نبش خیابان شهید سبحانی
مجمع تجاری میلاد قائم، طبقه همکف، ورودی آخر واحد

تلفن: ۰۲۱-۶۶۶۳۴۴۷۱ (۵ خط ویژه)

س کارگاه: خیابان قزوین، جنب مجتمع تجاری میلاد قائم، گاراژ البرز، جنب دفتر

